

お子様の歯並び治療を考えられている皆様へ



あらかわファミリーデンタル

# はじめに

## お子様の歯並び治療を考えられている皆様へ

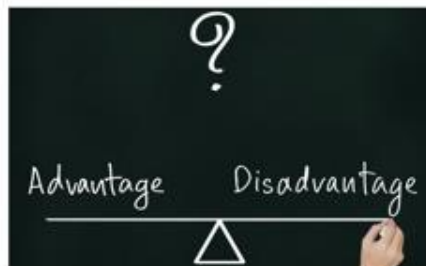
この冊子を手にしていただいた皆様は、おそらく、お子様の重要な成長期中、将来のため今のうちに出来ることはしてあげたいと考えているのではないのでしょうか。あらかわファミリーデンタルでは、そのお気持ちにお応えできるよう『子どものための歯並び治療』を提供しております。



お子様の成長に伴い、「歯並びが気になってきた。このままで大丈夫なのかしら」と心配されている方は、とても多くいらっしゃいます。最近では、不正咬合を持っている子どもたちは、約75%いると報告されております。

歯並びが悪いと、「ブラッシングが困難になり虫歯や歯周病になりやすい」、「咀嚼効率が悪い」、「顎関節症などの原因となる」、「見た目の問題があり、笑顔に自信が持てない」など様々な問題が生じます。

当院でも、小学生頃の矯正治療を行っておりますが、そのメリット、デメリットを十分に理解いただき、お子様のために正しい選択をしていただきたいと思います。



成長期の子どもたちの約75%は、不正咬合や好ましくない顔貌の発達をしています。お口周囲の筋肉の機能障害も主な原因です。

不正咬合の原因は、遺伝的なものだけと考えておりませんか？当然、遺伝的な影響はありますが、それ以外に、お口周囲の筋肉の機能障害が大きく歯並びに影響しております。

### <不正咬合の原因>

昔の考え方



今の考え方



遺伝的な影響は、変えられることができませんが、筋肉の影響は、改善することが可能です。そのため、改善しやすい成長期に、その問題に気づき、トレーニングを行うことが重要です。

では、お口周囲の筋肉の機能障害とは、一体どのような事から引き起こされるのでしょうか。

## ①口呼吸

お口ポカン、要注意です。口呼吸は、不正咬合の大きな原因となり、歯並びだけでなく、全身の健康状態にも大きく影響します。



## ②間違った嚥下（飲み込み方）

## ③指しゃぶり、態癖（頬杖、寝方、片噛み）





# 口呼吸だとどうなるの？

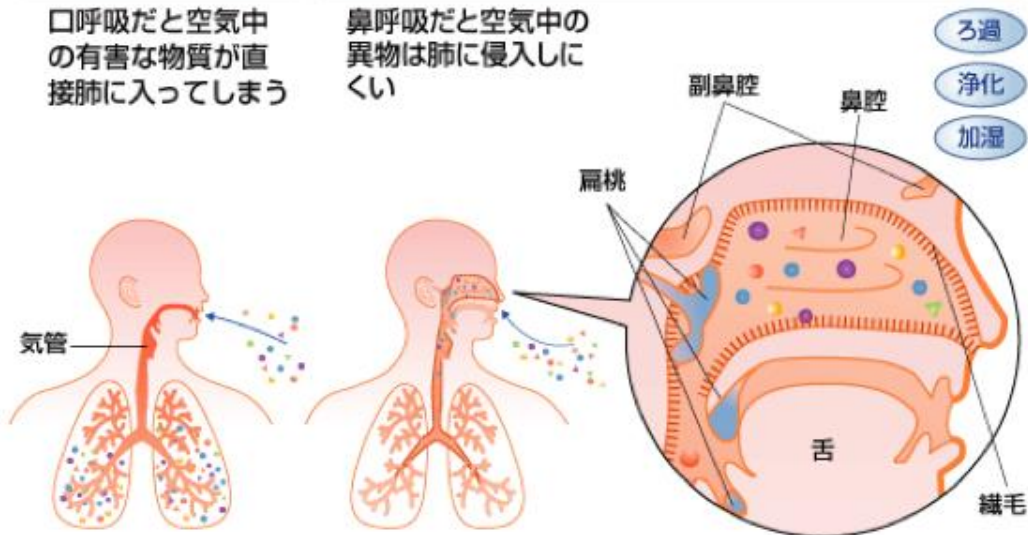
## 「口呼吸」と「鼻呼吸」の違い

### 口呼吸

口呼吸だと空気中の有害な物質が直接肺に入ってしまう

### 鼻呼吸

鼻呼吸だと空気中の異物は肺に侵入しにくい



空気中には、ほこりやウィルスなどがたくさんあります。口には、フィルターの役割がないので、それらが空気と一緒に喉を通過して体の中に入ってきます。

## こんな事は、ありませんか？

- いつもポカーンと口が開いている
- 口唇がカサカサしている
- 着色（ステイン）が前歯についている
- 寝ている時にいびきをかく
- 口臭が強い
- 喘息、アトピー、アレルギー、花粉症の症状がある
- 朝起きたときスッキリ起きられない
- 喉が痛くなる・風邪をひきやすい
- 頭がボーッとしている
- 疲れやすい（覇気がない）



1つでも当てはまる方は、口呼吸をしているかもしれません。



# 歯並びへの影響

## ①口呼吸

口が開いていると舌は必ず下顎に落ちていきます。舌の正しい位置は上顎です。間違った舌の位置は、口呼吸や逆嚥下を起こし歯ならびを乱します。



口呼吸で舌が正しい位置にない



舌が正しい位置にある

## ②間違った嚥下（飲み込み方）

飲み込む時に舌が前に突き出したり、口の周りにグッと力が入る飲み込み方（逆嚥下）は間違った嚥下です。舌や唇にはとても強い力があります。間違った嚥下を毎日繰り返すことで、歯並びにも影響が出てきます。正しい嚥下は、舌が上顎に吸い上がったまま、口を閉じ口の周りの筋肉が動かない飲み込み方です。



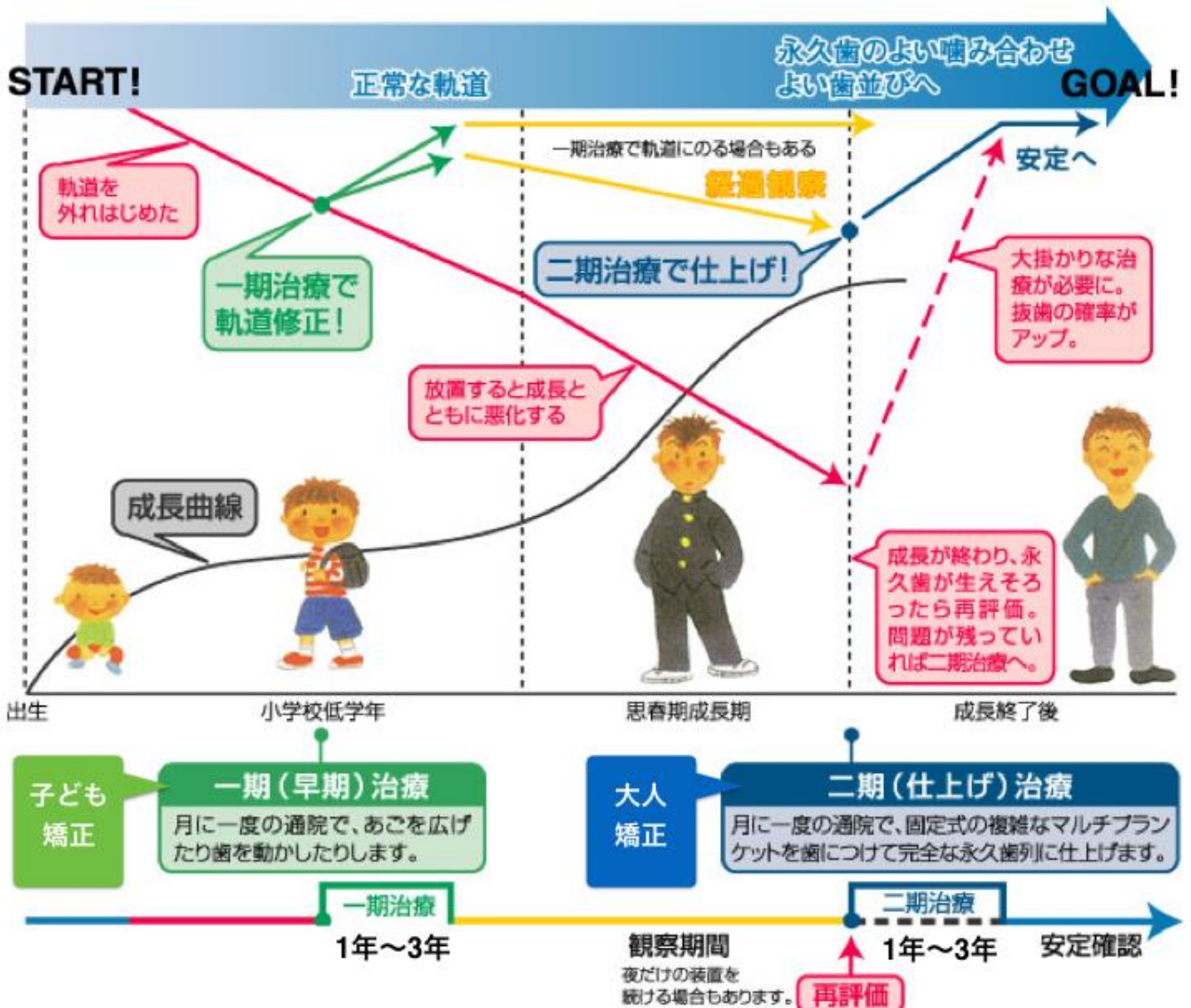
## ③指しゃぶり、態癖（頬杖、寝方、片噛み）

顎と顔の正常な発育を妨げます。





# 矯正時期に関する基本的な考え方



子ども矯正では、顎骨の大きさを変えることが可能です。用いる装置は様々です。子ども矯正（一期治療）を行わずに、大人矯正（二期治療）のみを行う場合、治療の難易度が高くなる、抜歯の可能性が高くなる、抜歯をするとお口の容積が小さくなり舌が後方に下がる、お口周囲の習癖改善が難しいため矯正後の後戻りの可能性が高くなる等のデメリットがございます（一般的に言われている事項であり、絶対的な事項ではございません）。



# MYOFUNCTIONAL RESEARCH CO.

INNOVATIVE DENTAL APPLIANCE  
TECHNOLOGY AND EDUCATION

不正咬合の「原因」にアプローチする、オーストラリア生まれのまったく新しい矯正治療  
当院では、このMRC治療の考え方をベースに、子ども治療を行っております。



## MYOFUNCTIONAL ORTHODONTICS TRAINING SEMINAR 2012

Millions of children have malocclusion,  
now you can treat all of them without braces.



Cases treated with MRC's appliance system





# MRC治療について

当院では、子供のためのMRC治療を行っております。それにより、一期治療から二期治療へと移行する従来の治療ではなく、小学校卒業までに健全な歯列に成長させることを目標に治療にあたっております。



日中1時間と就寝時に装着します。



お子様の状態によって、補助的な拡大装置を併用します。



スタッフとお子様、おうちの方でトレーニングを学びます。1日2分、毎日行うことが大切です。

## MRC治療の治療指針

- 指針 1 No Extractions! (抜歯をしません)
- 指針 2 No Braces! (ブラケットを使いません)
- 指針 3 No Retainers! (保定装置を使いません)
- 指針 4 Better Faces! (元気な顔立ちになります)

『ワイヤー治療』は歯を並べるもの

『MRC治療』は歯並びを悪くした原因を治すものです。





# MRC治療例



# 矯正費用に関して

種類	イメージ	特徴	価格
小児矯正 (MRC)		抜歯や、矯正装置を使用せずにお子様の発育に合わせて筋機能訓練を主体とした小児矯正です。	350,000円～ 450,000円

**【別途下記費用が必要になります】**

- ・ 診査・診断料 ..... 20,000円
- ・ 調整、トレーニング料(1ヶ月) ..... 3,000円～5,000円

\*MRC治療がふさわしくない場合、小児矯正料は250,000円～になります。

## お支払いの流れ

※価格は全て税別です。

矯正治療に興味がある方は、無料相談ができます。

(検診時に、子ども矯正をした方がより良い場合は、こちらからもお伝えもします)

**精密検査を受けて、積極的に矯正治療を考えたい**

**精密検査 2万円**

(骨格分析用レントゲン、全顎レントゲン、歯列模型作成のため型取り、顔貌分析用の写真撮影等)

次回カウンセリングまで、分析のため1週間～

**カウンセリング (無料)**

分析結果に基づいて、矯正治療の費用、方法、期間、大人治療の必要性、不正咬合の原因等をお話しします。MRC矯正の場合、お子様の歯並びを治したいという気持ちも重要なため、お子様と、保護者様同席でを受けて頂きます。矯正費用は、多くのお子様で、35万程度です。大人矯正(中学生以降のワイヤーを用いた矯正)が必要になる可能性が高い場合は、大人矯正に移行する場合の費用もお話しします。大人矯正費用から子ども矯正の費用を差し引きますので、移行期に25～30円程度かかります。当院の方針として、できるだけ子ども矯正で完結できる治療を目指しておりますが、難しいケースもあります。

この時点では、矯正費用(検査代は除く)は発生しません。ご自宅でゆっくり検討してください

**矯正治療を、行いたい**

**矯正治療 1回目 矯正費用のお支払い**

一括払い、分析払い、また、現金、クレジットカード払いを選択していただきます。分割払いの場合、特に手数料はかかりません。支払い回数に関しては、2年程度の中で、お支払いいただくよう設定していただきます。

**矯正治療 2回目以降 (一月に3,000～5,000円)**





## ご理解していただきたいこと

歯並びの乱れの原因である筋機能を整えるため、トレーナーと呼ばれる装置や、拡大装置を装着し、並行して1日2分ほどの筋機能トレーニング（アクティビティ）を行うことによって、理想的な歯並びと、正しい鼻呼吸、正しい顔貌の成長を促す、混合歯列期前期（5歳から小4くらいまで）のお子様には理想的な治療法といえると思います。しかし、自分で取り外しのできる装置というのは、時に継続が難しいことがあります。本人とおうちの方の協力が一番の重要事項です。お子様に歯並びを治したい気持ちがあるか、おうちの方がサポートできる環境があるかを確認してから、治療を始められるようお願い申し上げます。

毎日のトレーナー装着や筋機能トレーニングなどのMRC矯正治療が難しい場合や、症状からMRC矯正治療が適応でないお子様は、ブラケット装置などの他の治療法をお勧めいたします。



Good teeth And Good health, Go together